

2K DVI-D 듀얼 링크 KVM over IP 연장기

KE6910 / KE6912

- KE6910/KE6912 2K DVI-D 듀얼 링크 KVM over IP 연장기는 컴퓨터를 연결하는 고성능 IP 기반 전송기(KE6910T / KE6912T)와 별도의 위치에서 콘솔 접속을 제공하는 수신기(KE6910R / KE6912R)로 구성되어 있습니다. KE6910 / KE6912를 이용해 원격 USB 콘솔(USB 키보드, USB 마우스, DVI 모니터)에서 인트라넷을 통해 컴퓨터 시스템에 접속할 수 있습니다. 따라서 사용자는 컴퓨터를 워크스테이션과 분리하여 안전하고 온도 제어가 되는 환경에 배치할 수 있습니다.

KE6910 / KE6912는 각각 하나의 DVI 디스플레이를 지원해 비디오 해상도 최대 2560 x 2048 @ 50Hz를 지원하며 저 지연 상태에서 결점 없는 무손실 비디오 압축 품질을 제공합니다.

KE6910과 KE6912 모두 RJ-45 포트 또는 SFP 슬롯을 통한 연결을 지원합니다. 전송기와 수신기는 구리선 또는 광 LAN을 통해 직접 연결하거나 고속 네트워크를 통해 서버에 언제나 원격 접속이 가능합니다. SFP 슬롯을 통한 연결을 위해 1Gbps SFP 광섬유 모듈* 연장을 지원해 전송 거리를 최대 10km까지 연장할 수 있는 광 네트워크를 통한 연결이 가능합니다.

KE6910은 또한 이중 전원을 위한 듀얼 전원 공급을 제공합니다. KE6912의 경우 Power over Ethernet (PoE) 기능을 지원하므로 PoE 네트워크 스위치를 통한 전원 공급이 가능합니다. 따라서 전원 아답터를 사용할 필요가 없으며 효과적으로 전력 구성 비용을 줄일 수 있습니다.

KE6910 / KE6912는 책상 위, 벽 위 또는 공간 절약 0U 랙 마운트 디자인의 랙의 뒷면에 설치할 수 있습니다. IP 기반 매트릭스 연장기로서 KE6910 / KE6912는 포인트 투 포인트 / 포인트 투 멀티포인트 / 멀티포인트 투 포인트 연장기로 사용되거나, 다양한 업무 환경에서 유연한 설치를 제공하는 KE 매트릭스 매니지먼트 소프트웨어(CCKM)와 조합했을 때 KVM over IP 매트릭스(멀티포인트 투 멀티포인트)로 통합될 수 있습니다.

KE 매트릭스 매니지먼트 소프트웨어와 통합된 경우 KE6910 / KE6912는 인증 잠금, 조정 가능한 빠른 전환, 이중 연결, 연결 해제 알림, 바운드리스 스위칭, "보내기" 및 "가져오기", 비디오 월 및 멀티 디스플레이 설정 및 네트워크를 통한 KE6910/ KE6912 사용에 빠르고 쉬운 제어 툴을 지원하는 중단 없는 접속을 제공하는 프로파일 스케줄링과 같은 더욱 많은 고급 기능을 제공합니다.

또 다른 기능으로는 빠른 설치 또는 설정, 사용자 이름 / 패스워드 인증 및 승인을 위한 같은 서브넷 내의 모든 KE 시리즈 연장기** 자동 탐지, 그리고 전환 및 공유가 가능한 다양한 형태의 연결 정의가 있습니다. 안전한 데이터 전송을 위한 AES 암호화를 지원하는 보안 기능과 RADIUS, LDAP, AD 또는 원격 유저 인증은 연결 보안의 추가 레이어를 제공합니다. 또한 OSD, RS-232 지원 및 자동 MDIX로 KE6910 / KE6912는 인트라넷의 어디에서든 풀Full 디지털 연장을 하는데 가장 비용 효율적이고 편리한 방법입니다.

컴퓨터 접속 모니터링, 동작, 제어 및 확장 등 어떠한 경우에도 KVM over IP 매트릭스 시스템을 적용할 수 있어 매우 다양한 업무 환경과 워크스테이션을 설정할 수 있고 교통 관리 센터, 소매 감시 센터, 시설 상황실, 지휘 통제실, 유틸리티 프로세스 통제실, 방송 유통 모니터링 시스템, 네트워크 동작 센터(NOC) 및 매트릭스 확장이 필요한 많은 다른 산업에 솔루션을 제공합니다.

* SFP 모듈(2A-136G / 2A-137G)은 별도로 판매됩니다. 제품 정보는 ATEN 판매자에게 문의하십시오.

** KE 시리즈 연장기 목록은 www.aten.com 를 참조하십시오.

KE6910R / KE6910T 앞면



KE6912R / KE6912T 앞면



KE6910R / KE6910T 뒷면



KE6912R / KE6912T 뒷면



기능

ATC 산업을 위한 독점 기능*

- 2K x 2K 비디오 해상도 (2048 x 2048 @ 60Hz)
- 조정 가능한 빠른 전환-0.3초 이내에 Rx 디스플레이 상의 다양한 Tx 비디오 해상도 사이를 빠르게 자동으로 빠르게 전환
- 바운드리스 스위칭- 간단하게 마우스 커서를 화면 경계 너머로 이동해 서로 다른 수신기 사이를 전환 (Rx)
- “보내기” 및 “가져오기” - 클릭 한번으로 단일 Rx 또는 비디오 월로/부터 즉각적인 콘텐츠 공유
- 인증 잠금- 시스템 전원이 중단된 후 다시 재개될 때 자동으로 로그인
- 이중 연결- 본래의 Tx와 연결 해제 후 다른 전송기(Tx)로 자동으로 연결, 서버로 지속적인 접속 보증
- 연결 해제 알림- 팝업 경고 메시지 및 순환 알림음이 사용자에게 연결 해제 상태를 알림
- 전력/네트워크 장애 지원 - 동작 수행에 필수적인 애플리케이션을 위한 지속적인 기능 보장(KE6910의 경우 2 DC 잭 그리고 KE6912의 경우 1 DC+PoE; 네트워크 장애의 경우 1 RJ45 및 1 SFP 광섬유)

강화된 기능*

- 비디오 월- 각 레이아웃에 최대 8 x 8 (최대 64 디스플레이)의 멀티플 비디오 월 생성
- 고급 스케줄링 - 시간과 날짜를 기반으로 설정된 연결 허용을 통해 효율성을 높이고 비용 절감
- 버추얼 전송기- 다양한 Tx에서 비디오, 오디오, USB 및 시리얼 소스에 독립적으로 스트리밍
- 내부/외부 인증 지원 - 외부 인증은 LDAP, 액티브 디렉토리, RADIUS 및 TACACS+ 지원
- 고급 사용자 인증 설정 - 관리자는 협업을 위한 또는 사용자 간 방해를 피하기 위한 Tx 장치에 대한 4개의 권한 접속 모드 설정 가능
- KE 장치 접속 및 제어에 대한 유저 및 그룹 권한 설정 가능
- KE 전송기의 최대 4세트 Tx 그룹화로 멀티 디스플레이 애플리케이션 지원
- Rx 접속 제어 - Tx 로컬 콘솔의 사용자는 Rx 접속을 간단히 제어 버튼을 통해 활성화/비활성화 가능**

*KE 장치가 KE 매트릭스 매니지먼트 소프트웨어(CCKM)에 의해 관리되는 경우 이 고급 기능이 지원됩니다.

** KVM over IP 액세스 컨트롤 박스 (2XRT-0015G)는 별도로 판매됩니다. 제품 정보는 ATEN 판매자에게 문의하십시오.

하드웨어

- DVI-D 듀얼 링크 비디오 해상도 최대 2560 x 1600 @60Hz 및 2560 x 2048 @50Hz 지원
- 스테레오 스피커 및 스테레오 마이크 지원
- 버추얼 미디어 또는 vUSB 지원
- 자동-MDIX – 케이블 타입 자동 탐지
- 8KV/15KVESD 프로텍션 및 2KV 서지 프로텍션 내장
- 에너지 효율적인 조용한 동작을 위한 팬리스 디자인
- 시스템 대체 작동을 위한 기가비트 이더넷 포트(RJ-45) 또는 1Gbps SFP 광 모듈 확장***을 통한 연결 지원
- 최대 10 km의 1Gbps SFP 광 모듈 확장*** 지원
- 이중 전원 – 듀얼 DC 잭 (KE6910에 한함) 또는 1 DC 잭 + PoE (KE6912 에 한함)
- Power over Ethernet (PoE) 기능 지원 – 표준 IEEE 802.3과 호환 (KE6912 에 한함)
- 랙 마운팅 가능 – 마운팅 옵션:
 - 2X-021G 듀얼 랙 마운트 키트
 - 2X-031G 싱글 랙 마운트 키트

*** SFP 모듈(2A-136G / 2A-137G)은 별도로 판매됩니다. 제품 정보는 ATEN 판매자에게 문의하십시오.

관리

- 중앙 집중 KE 시리즈 관리 소프트웨어 – KE 매트릭스 매니지먼트 소프트웨어(CCKM)을 이용해 직관적인 웹 기반 GUI로 간단히 모든 KE 장치 관리
- 듀얼 콘솔 동작 – 전송기와 수신기의 키보드, 모니터, 마우스 콘솔 모두에서 시스템 제어
- 비상 동작을 위한 로컬 콘솔
- 수신기의 OSD (On Screen Display)는 Tx / Rx 장치 구성
- EDID Expert™ – 다양한 모니터에 의해 발생하는 비디오 호환성 문제를 방지하기 위한 최적의 EDID 설정 선택
- 온-스크린 미리 보기 – 하나의 화면 상에서 최대 36개의 디스플레이의 비디오 보기 가능
- 비디오 압축 레벨 – 알맞은 네트워크 대역폭 조절을 위한 비디오 화질 증가/감소
- CLI – 관리자는 명령어로 RS-232 또는 텔넷을 통해 모든 KE 장치 제어 가능
- RS-232 시리얼 포트 – TextMenu, CLI 또는 터치 스크린 및 바코드 스캐너와 같은 시리얼 장치를 위한 시리얼 터미널 연결 허용
- 모든 KE 장치에 호환

보안

- KE 직접 연결을 위한 전용 LAN 포트 – 회사 네트워크로부터 분리 가능
- 데이터 전송 보안 – 비디오/키보드/마우스/데이터 전송 보안을 위한 AES 암호화
- 산업 표준 전송 계층 보안 (TLS) 프로토콜 지원

버추얼 미디어

- 버추얼 미디어 모드는 데이터 전송 기능을 강화하며 파일 전송 OS 패칭, 소프트웨어 설치 및 진단 테스트에 이상적
- USB 2.0 DVD/CD 드라이브, USB 대용량 장치, PC 하드 드라이브 및 ISO 이미지 지원
- 스마트 카드/CAC 리더 지원

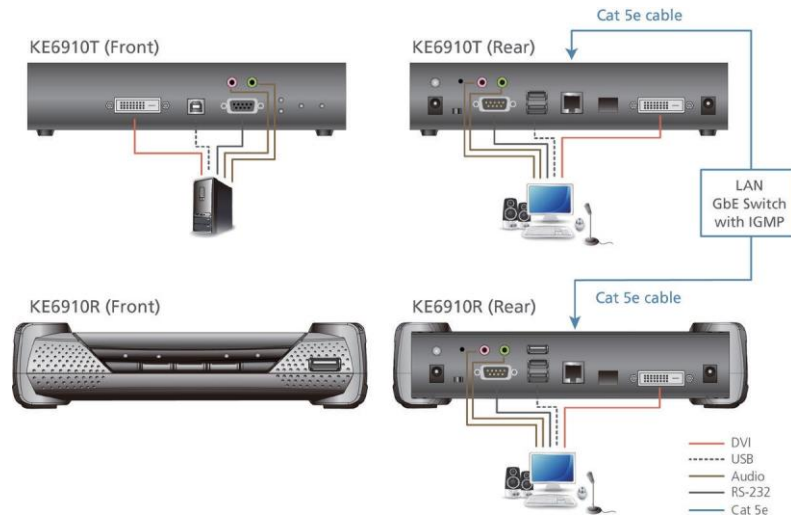
특징



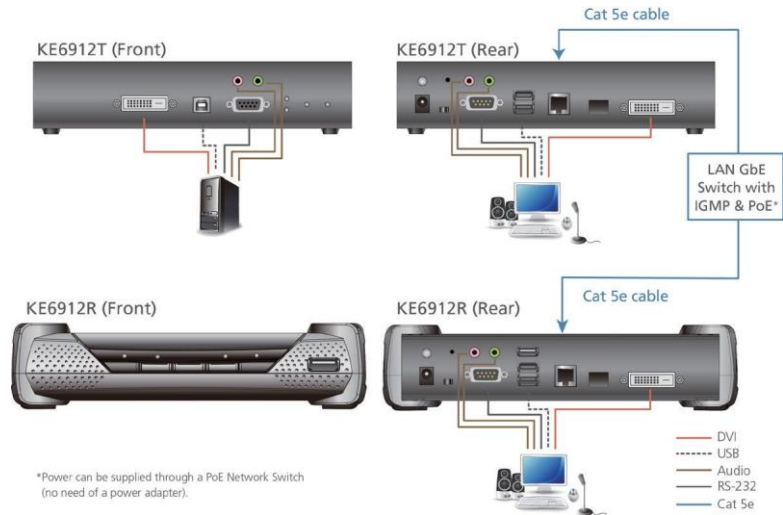
Over IP	Tx 와 Rx 유닛을 네트워크에 연결해 컴퓨터의 KVM 콘솔을 LAN을 통해 거리를 확장할 수 있습니다. Tx 와 Rx 유닛을 Cat 5e/6 케이블 하나로 직접적으로 연결해 컴퓨터의 KVM 콘솔을 최대 100m까지 확장합니다. 표준 IP 프로토콜을 지원하므로 기존 IT 인프라 및 인적 역량과 최적의 호환성을 제공합니다.
우수한 비디오 화질	ATEN의 강화된 그래픽 프로세서는 콘솔이 얼마나 멀리 떨어져 있더라도 상관없이 같은 원격 모니터에서 생동감 있고 선명한 이미지의 비디오 전송이 가능합니다. KE6910 / KE6912는 DVI-D 듀얼 링크 비디오 해상도 최대 2560 x 2048 @50Hz, 2560 x 1600 @60Hz, 2K x 2K (2048 x 2048 @60Hz)를 지원합니다.
이중 전원	KE6910 / KE6912는 시스템 대체 동작을 위한 기가비트 이더넷 포트(RJ-45) 또는 SFP 포트를 통한 연결이 가능합니다. 또한 이중 전원 공급을 위해 KE6910은 듀얼 전원을 제공하며 KE6912는 Power over Ethernet (PoE) 기능을 제공합니다. KE6912의 경우, 전력이 PoE 네트워크 스위치를 통해 공급될 수 있습니다. 따라서 전원 아답터가 필요하지 않으며 효과적으로 전력 설치 비용을 줄일 수 있습니다.
SFP 모듈	KE6910 / KE6912는 1Gbps SFP 섬유 모듈 확장으로 네트워크 스위치 연결이 가능해 광섬유 채널 SFP 모듈 또는 액티브 구리 SFP 모듈 중 하나를 사용할 수 있습니다. 싱글 모드 SFP 모듈은 최대 10Km의 1GbE 연결성을 제공하며, 멀티 모드 SFP 모듈의 경우 최대 550m 1GbE 연결을 제공합니다. 주의: SFP 모듈 (2A-136G / 2A-137G) 은 별도로 판매되고 있습니다. ATEN 제품 판매자에게 제품 정보에 대해 문의하십시오.
강화된 매니지먼트 시스템	KE 매트릭스 매니지먼트 소프트웨어(CCKM)로 직관적인 사용자 친화적인 웹 기반 GUI를 이용해 손쉽게 모든 KE 장치를 네트워크를 통해 관리할 수 있습니다.
조정 가능한 빠른 스위칭	빠른 전환 기능을 위해 서로 다른 Tx 비디오 해상도 사이를 0.3초 이내에 비디오 해상도를 설정할 필요 없이 자동으로 빠르게 전환합니다.
바운드리스 스위칭*	간단하게 마우스 커서를 화면 경계 밖으로 이동해 서로 다른 수신기 사이를 전환합니다. 이 기능은 수신기 간 전환 프로세스를 신속하게 처리해 매끄럽고 번거롭지 않으며 즉각적인 모니터링과 관리를 가능하게 합니다.
유연성	KE 연장기로 네트워크 상의 어떠한 Rx(KVM 콘솔)에서 컴퓨터에 연결된 Tx의 액세스, 공유 및 전환의 모든 제어가 가능합니다. 이러한 유연성으로 일 대 일, 일 대 다수, 다수 대 일 또는 다수 대 다수 컴퓨터를 KVM 콘솔에 연결할 수 있습니다.
강화된 보안 기능	전 세계적 엔터프라이즈 급 보안 표준(비디오/키보드/마우스 데이터 전송을 위한 AES 암호화 및 전송 계층 보안(TLS) 프로토콜)을 호환합니다. KE 연장기는 다양한 단계의 유저이름/패스워드 인증 및 승인을 지원합니다.

* 이러한 강화된 기능은 KE 전송기가 KE 매트릭스 매니지먼트 소프트웨어(CCKM)에 의해 관리되는 경우 지원됩니다.

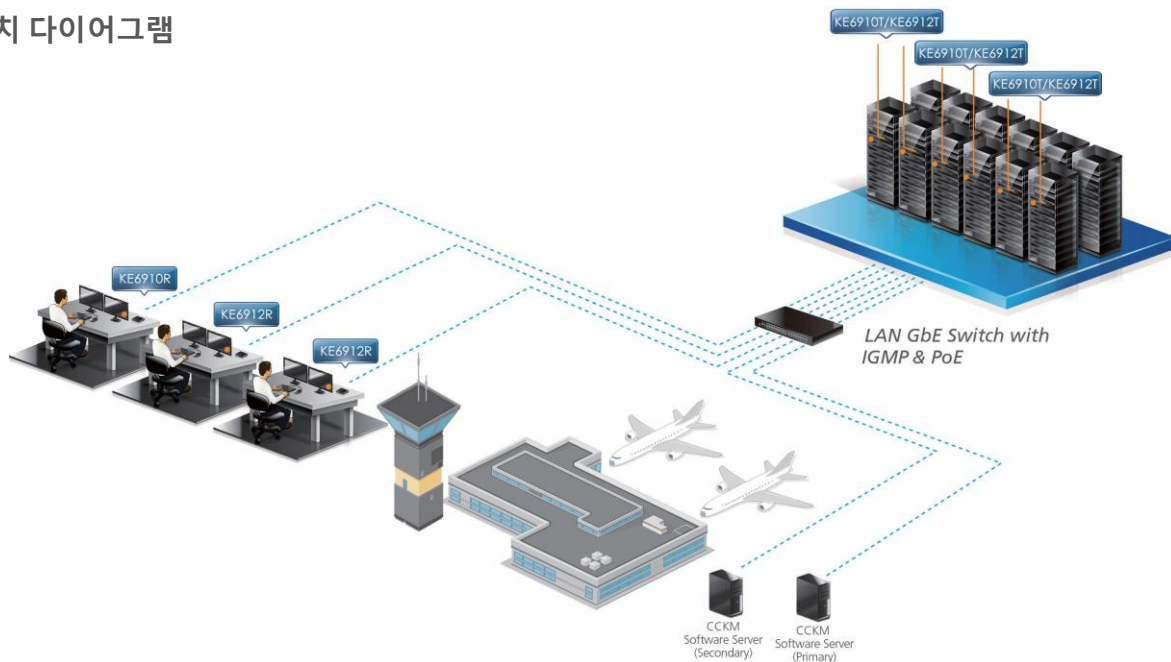
KE6910 다이어그램



KE6912 다이어그램



설치 다이어그램



제품 규격



기능	KE6910R		KE6912R	KE6910T	KE6912T
커넥터					
버추얼 미디어	2 x USB Type A Female (흰색)			N/A	
콘솔 포트	2 x USB Type A Female (흰색)				
	1 x DVI-D Female (흰색)				
	1 x Mini Stereo Jack (녹색)				
	1 x Mini Stereo Jack (분홍색)				
	1 x DB-9 Male (검정색)				
KVM 포트	N/A			1 x USB Type B Female (흰색)	
	N/A			1 x DVI-D Female (흰색)	
	N/A			1 x Mini Stereo Jack (녹색)	
	N/A			1 x Mini Stereo Jack (분홍색)	
	N/A			1 x DB-9 Female (검정색)	
전원	2 x DC Jack (검정색)	1 x DC Jack (검정색)	2 x DC Jack (검정색)	1 x DC Jack (검정색)	
LAN 포트	1 x RJ-45 (검정색)	1 x RJ-45 (검정색, PoE)	1 x RJ-45 (검정색)	1 x RJ-45 (검정색, PoE)	
	1 x SFP Slot				
스위치					
OSD	1 x 푸쉬버튼			N/A	
비디오	1 x 푸쉬버튼			N/A	
그래픽	1 x 푸쉬버튼			N/A	
리셋	1 x 반오목 푸쉬버튼				
LED					
10 / 100 / 1000 Mbps	1 (10: 주황색 / 100: 주황색 & 녹색 / 1000: 녹색)				
전원	1 (파란색)				
로컬	1 (녹색)				
리모트	1 (녹색)				
비디오 해상도	최대 2560 x 2048 @ 50Hz				
에물레이션					
키보드/마우스	USB				
소비전력	DC5V / 9.02W	DC48V / 11.27W	DC5V / 10.02W	DC48V / 12.53W	
제품환경					
동작온도	0-50°C				
보관온도	-20-60°C				
습도	비응축 상태에서 0-95% RH				
제품외관					
재질	금속				
무게	1.26 kg	1.28 kg	1.13 kg	1.17 kg	
크기 (L x W x H)	22.75 x 17.16 x 5.48 cm			21.5 x 16.33 x 4.18 cm	

제품 정보는 사전 공지 없이 변경될 수 있습니다

ATEN International Co., Ltd.

3F., No.125, Sec. 2, Datong Rd., Sijhih District., New Taipei City 221, Taiwan
Phone: 886-2-8692-6789 Fax: 886-2-8692-6767
www.aten.com E-mail: marketing@aten.com

Publish Date: 03/2020 V3.0



© Copyright 2020 ATEN® International Co., Ltd.
ATEN and the ATEN logo are trademarks of ATEN International Co., Ltd.
All rights reserved. All other trademarks are the property of their respective owners.